

# ФИЛЬТР САМОПРОМЫВНОЙ

СО СМЕННЫМ КАРТРИДЖЕМ НА 100 МИКРОН

В КОМПЛЕКТ ПОСТАВКИ ВХОДЯТ МАНОМЕТР И ШАРОВЫЙ  
КРАН СО ШТУЦЕРОМ ДЛЯ ПОДКЛЮЧЕНИЯ ШЛАНГА



## ОПИСАНИЕ

Самопромывной фильтр RBM представляет собой лучшее решение проблем, вызванных загрязнением взвешенными частицами. Он надежно служит для защиты устройств системы. Особая конструкция фильтра позволяет загрязнениям скопиться в нижней части колбы фильтра, делая его обслуживание простым и быстрым.

## ПРИНЦИП ДЕЙСТВИЯ

На пути следования поток жидкости проходит через ячейки картриджа, очищаясь и двигаясь далее по системе. Задержанная фильтром грязь собирается на дне его корпуса до тех пор, пока не будет произведен сброс загрязнений.

## УСТАНОВКА

Монтировать самоочищающийся фильтр следует вертикально, шаровым краном вниз, с обязательным соблюдением направления потока жидкости в соответствии с обозначением на корпусе.

## ОЧИСТКА КАРТРИДЖА

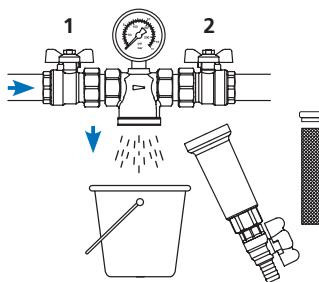
Для выполнения стандартной очистки картриджа достаточно открыть шаровый кран в основании фильтра, подставив емкость для сбора стоков, или воспользоваться шлангом для отведения в дренаж. Напор жидкости удалит скопившиеся загрязнения.

После длительной эксплуатации фильтра может потребоваться тщательная очистка картриджа. Для этого необходимо перекрыть подачу воды, слить оставшуюся в системе жидкость, открутить корпус фильтра, извлечь картридж и промыть в проточной воде. Собрать в обратном порядке.

## ЗАМЕНА КАРТРИДЖА

Для замены картриджа выполните следующие действия:

- Разместите под фильтром емкость для сбора стоков
- Закройте краны 1 и 2 (см. схему)
- Открыв шаровый кран в основании фильтра, слейте остатки воды в системе
- Открутите корпус фильтра соблюдая предосторожность, если вода горячая
- Извлеките картридж.
- Установите новый картридж с уплотнительным кольцом.
- Соберите корпус
- Откройте краны 1 и 2



Манометр со шкалой до 16 бар

Уплотнительное кольцо картриджа (фторопласт)

Уплотнительное кольцо корпуса (эластомер)

Сменный картридж 100 мкм из нержавеющей стали AISI 304 (300 и 800 мкм опционально)

Корпус из никелированной латуни CW617

Шаровый кран со штуцером



- **САМОПРОМЫВНОЙ:** легкая и эффективная очистка картриджа открытием сливного крана
- Устойчив к высокому давлению до 16 бар благодаря усиленной конструкции картриджа